

## Modelli di business innovativi digitali per la filiera corta

Parte II  
Dalla vendita diretta ai Food Hub Digitali Locali

**Giaime Berti**

Istituto di Management Scuola Superiore Sant'Anna

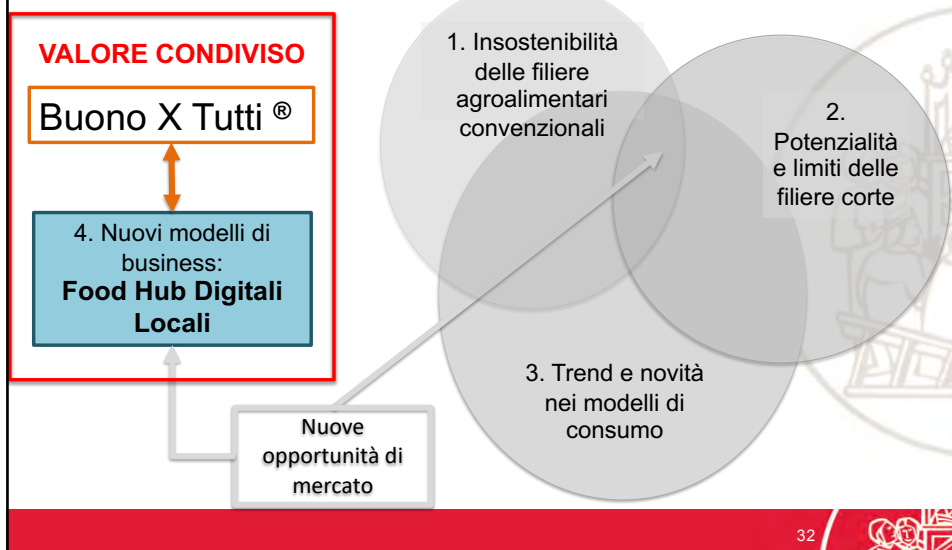
Fondatore di Buono x Tutti

Presidente del Consiglio del Cibo di Livorno

Membro del Coordinamento della Rete Italiana Politiche Locali del Cibo

31

## Modelli di business innovativi digitali per la filiera corta



32

32

## 2. Limiti dei modelli esistenti di filiera corta

- Difficoltà per piccoli produttori → garantire mercato giornaliero e supportare la commercializzazione (costi della consegna a domicilio)
- la trasparenza e controllo → che può non essere garantita dalla sola comunicazione diretta tra produttore e consumatore;
- l'incapacità di soddisfare la domanda di un numero crescente di "consumatori tradizionali" → più offerta di prodotto e paniere più diversificata, più facile comprare, capacità d'accesso (bisogni organizzativi delle famiglie) e a minor costo
- l'incapacità di mettere in connessione i produttori con i consumatori intermedi (ristorante, mense, etc..) → garantire quantità, qualità trasparenza, efficienza
- Etica: filiere per «white liberal midclass» → garantire l'accesso a prodotti di qualità a tutti

33

## 3. Trend e novità nei modelli di consumo

- **Trasparenza, Qualità, Salute e Sostenibilità:**
  - Biologico
  - Prodotti tipici
  - Filiera corta
  - Cibo salutare (free from, etc...)
  - Cibo etico (equo e solidale, vegan)
  - Spreco alimentare e packaging
- **Convenience food**
- **E-commerce**

34

34



35

## Piattaforme digitali e cibo: meal delivery

- Sono piattaforme all'interno delle quali vengono presentate diverse tipologie di ristoranti
- Il cliente sceglie il ristorante e il pasto dal menù
- il ristorante che riceve l'ordine,
- Il ristorante lo prepara
- L'operatore lo ritira e lo consegna a domicilio

JUST EAT      deliveroo

Glovo

FEAT FOOD

COCAIEXPRESS®

Nutribees

36

36

## Piattaforme digitali e cibo: meal delivery

**dark kitchen (cucine fantasma) e ghost restaurant (ristoranti virtuali)**, ovvero laboratori di produzione di cibo non aperti al pubblico che vivono grazie alle piattaforme di delivery o che appartengono alle piattaforme stesse.



**Dark, ghost o cloud kitchen** sono sinonimi per **indicare delle cucine senza ristorante**. Sono attività che preparano e consegnano piatti pronti solamente a domicilio.

**Ghost o virtual restaurant**, invece, **sono ristoranti virtuali che si appoggiano a ristoranti esistenti, ma che operano con insegne proprie solo su consegna a domicilio**.

37

## Meal delivery (ghost kitchen) Covenience food + Healthy food

38

## Meal delivery (ghost kitchen) Covenience food + Healthy food



### 1 — Personalizzazione

Compila il nostro test per ricevere gratuitamente un feedback immediato riguardo la tua dieta attuale.

Finito il test procedi al nostro menu settimanale e vedrai evidenziati i piatti che riteniamo più adatti alle tue esigenze.

Confermali o modificali in base ai tuoi gusti.

### 2 — Acquisto Flessibile

Che tipo di menù fa al tuo caso? Per quanti piatti a settimana vuoi affidarti ai nostri chef? Sarà possibile acquistare sia singolarmente che in abbonamento flessibile che potrai sospendere o cancellare quando vorrai.

Seleziona i piatti che vuoi ricevere la prima settimana; se ti abboni per più a lungo potrai selezionare piatti sempre diversi dalla tua area personale (a partire dal Martedì successivo).

A fine acquisto potrai aggiungere prodotti extra dalla nostra dispensa.



39

## Meal delivery (ghost kitchen) Covenience food + Healthy food



### 3 — Preparazione piatti

I piatti freschi scelti vengono preparati utilizzando materie prime selezionate e fresche di stagione. Ogni ricetta è studiata per garantire un bilanciamento che ti possa aiutare nel tuo percorso.

Utilizziamo un innovativo processo che, tramite abbattimento della temperatura e confezionamento in atmosfera protettiva, permette ai nostri piatti pronti di conservarsi (a 0-4°) per circa 15 giorni come appena cucinati senza l'utilizzo di conservanti e additivi.

Al momento di mangiarli saranno necessari solamente 3 minuti in microonde o padella antiaderente.

### 4 — Consegna a domicilio

La consegna a domicilio avviene una volta a settimana contenente tutto il tuo ordine. Utilizziamo ghiaccio e polistirolo per conservare i piatti freschi durante la spedizione: riponili subito in frigorifero (hai tempo 72ore dalla spedizione) e preparati a gustarli quando inizierai ad avere fame!

Se non dovessi mangiarli immediatamente non ti preoccupare: avrai a disposizione piatti freschi in frigorifero nel momento del bisogno per i successivi 15 giorni.



40

## Effetto covid-19 e ibridazione: Meal delivery + e-grocery

**SERVIZIO CIBO A CASA TRA LE CALLI**

### Cocai express, nasce a Venezia il food delivery che non c'era

Da iniziativa a scopo sociale a startup local. Il nuovo business di 4 amici veneziani che aiuta i ristoratori della Serenissima offrendo un servizio di consegna a domicilio ai cittadini

di Luisanna Benfatto

**RISTORANTI**  
Il cibo espresso dei migliori ristoranti di Venezia

**DOLCI E GELATI**  
Non importa quanto abbia mangiato, c'è sempre spazio per il dolce

**DRINK E BEVANDE**  
Birra, vino e analcolici

**FRESCO**  
Carne, frutta e verdura

«Ci siamo trovati una sera e abbiamo deciso di creare una pagina Facebook proponendoci come runner a titolo gratuito per i pochi ristoranti che avevano le cucine aperte per l'asporto ma non le persone per la consegna. Ci siamo attrezzati comprando le borse termiche e abbiamo iniziato con un paio di locali nella zona di Rialto».

41

## amazon fresh E-GROCERY CORPORATE

### INTRODUCING THE AMAZON FRESH GROCERY STORE

You'll find consistently low prices on a wide assortment of your favorite brands as well as high-quality produce, meat, and seafood. Enjoy delicious prepared foods made in our kitchen. And discover new ways to make grocery shopping more convenient.

**Pickup**  
Amazon Fresh Pickup is available to Prime members in select cities at no additional cost and without an order minimum. Prime members in participating cities will have the option to choose a pickup location as their Amazon Fresh account address, then reserve a time slot. Prime members will have the added option of picking up orders in as little as 30 minutes.

**Doorstep Delivery**  
Doorstep delivery is available in all cities where Amazon Fresh is available. Choose a 2-3 hour time slot that works best for your schedule. We'll leave your items on your doorstep. Doorstep Delivery isn't available for buildings with secure entries or limited access. If we're unable to access your doorstep, you can leave us instructions on the preview order page, under delivery instructions. Our packaging is designed to maintain the correct temperature of your products, but we encourage you to retrieve your order as soon as possible



42

## E-GROCERY CORPORATE

**ESSELUNGA**  
**CLICCA E VAI**

SUPERMERCATO

SPESA BIO

CLICCA E VAI

CLICCA E VAI LOCKER

### Ritiro in auto o in negozio

Clicca e Vai è il servizio di Esselunga che ti permette di ordinare la spesa online e ritirarla senza costi aggiuntivi.

Potrai ritirare la tua spesa comodamente senza scendere dall'auto presso i centri di ritiro oppure direttamente all'Assistenza Cliente del negozio selezionato.

Se sei già registrato ai siti di esselunga, non occorre rifare una registrazione. Il nostro supermercato online ti offre una vastissima selezione di oltre 15.000 prodotti di ogni categoria. Per una spesa completa al 100%. Scegli la comodità e semplificali la vita!

Se utilizzi l'App Esselunga Online, ricordati di attivare la localizzazione e le notifiche push!



#### Ordina la tua spesa

Entra nel supermercato online, scegli il centro di ritiro e riempi il carrello.



#### Scegli quando ritirarla

Seleziona il giorno e la fascia oraria a te più comoda.



#### Ritira la tua spesa

Recati in auto nel centro scelto, un addetto caricherà la spesa nella tua auto oppure ritirala all'Assistenza Cliente del negozio selezionato.

43

## E-GROCERY CORPORATE

**ESSELUNGA**  
**CLICCA E VAI**

SUPERMERCATO

SPESA BIO

CLICCA E VAI

CLICCA E VAI LOCKER

### Ritiro al Locker

È il servizio di Esselunga che ti permette di ordinare la spesa online e ritirarla presso i Locker indicati senza costi aggiuntivi.

Gli orari di apertura possono variare in base al Locker selezionato e sono consultabili nella sezione dedicata agli slot di consegna.

Se sei già registrato ai siti di esselunga, non occorre rifare una registrazione. Il nostro supermercato online ti offre una vastissima selezione di oltre 15.000 prodotti di ogni categoria. Per una spesa completa al 100%. Scegli la comodità e semplificali la vita!



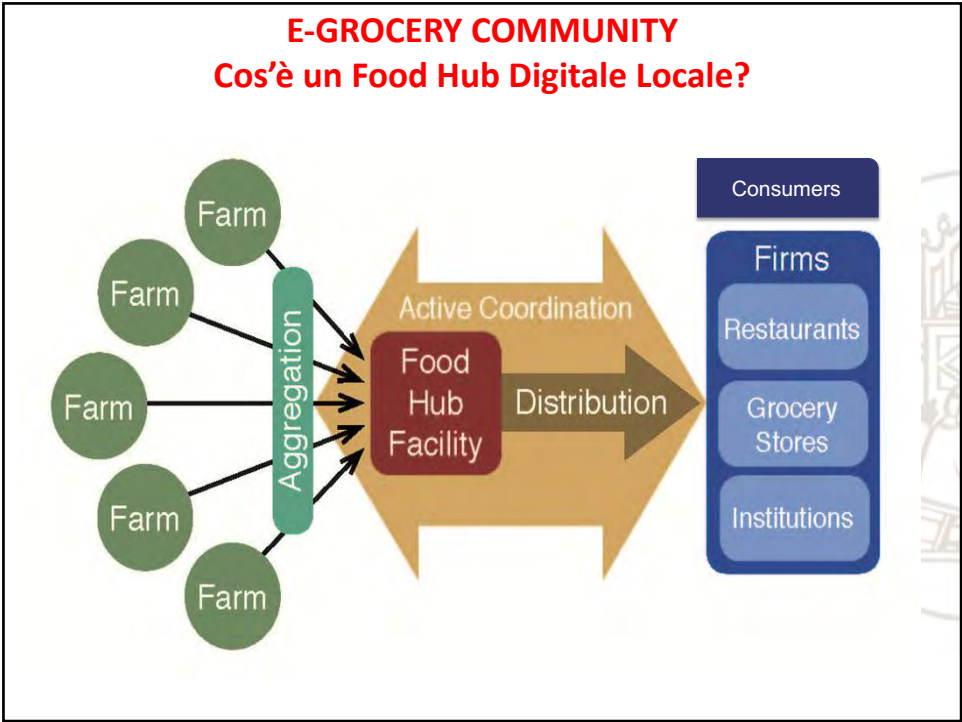
Ordina la tua spesa online. Entra nel supermercato online, scegli il tuo locker e riempi il carrello.



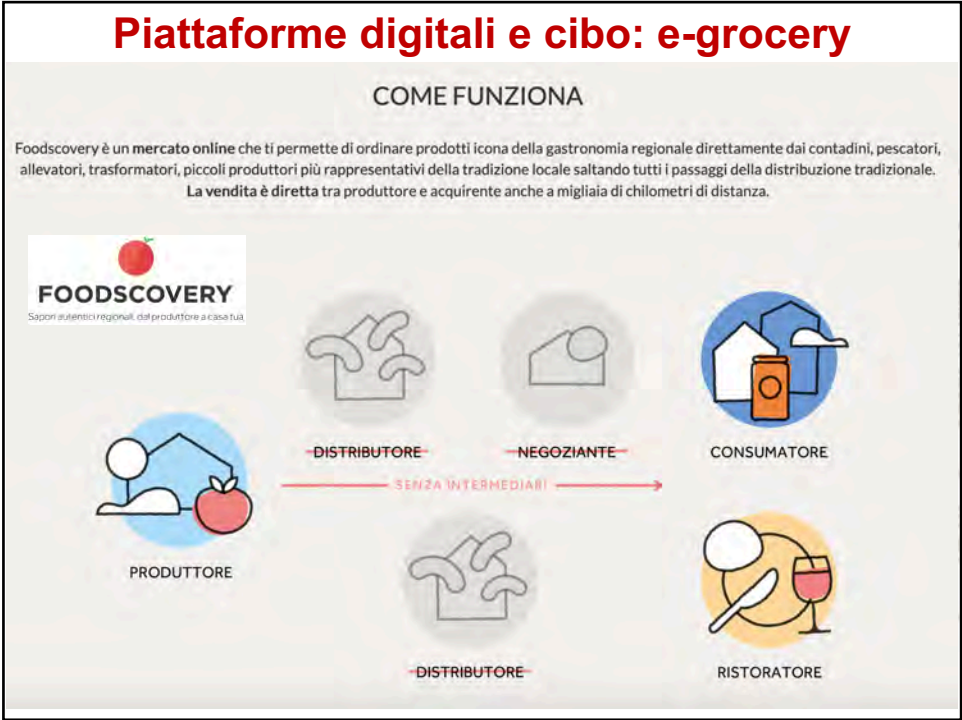
CLICCA E VAI

CLICCA E VAI LOCKER

44

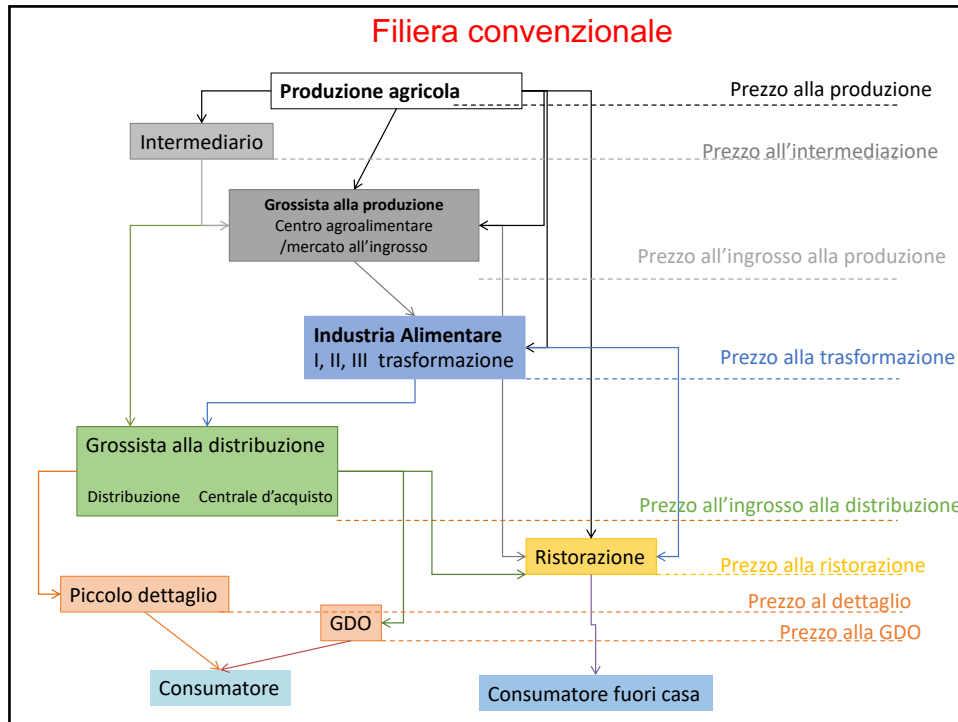


45

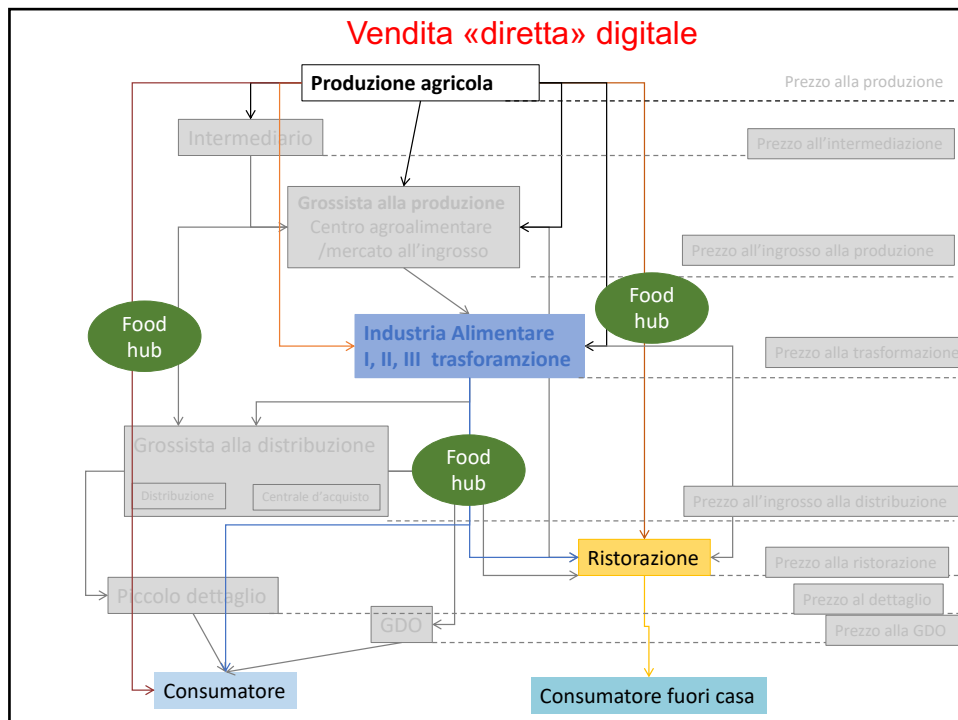


46





47



48

## Cos'è un Food Hub Digitale Locale?

Un "Food Hub Digitale Locale" è

- una **piattaforma digitale di commercializzazione (e-commerce) e logistica trasparente** che si basa su di un **nodo fisico**,
- che svolge una funzione **di connessione digitale e di servizio logistico tra produttore e consumatore**,
- attraverso cui i **prodotti di qualità, sani, stagionali e sostenibili** provenienti **dai piccoli e medi agricoltori locali**
- sono **aggregati** e attraverso un unico punto di transazione sono **distribuiti a domicilio**
- dei **consumatori**, siano essi **consumatori finali (BtoC)** o **imprese (BtoB)**, ad esempio ristoranti, mense, alberghi,
- all'interno un **raggio chilometrico ben definito**, riconoscibile da domanda e offerta come **locale**, secondo una logica di sussidiarietà.

49

## Come funziona un Food Hub Digitale Locale

1. I diversi **produttori aggiornano online il catalogo** dei prodotti a disposizione (tipologia e quantità),
2. attraverso il sito internet **i consumatori scelgono quello che vogliono** e inoltrano l'ordine ai produttori.
3. **I singoli produttori ricevono un ordine complessivo** che assembla gli ordini provenienti dai diversi consumatori.
4. **I produttori preparano l'ordinativo** presso la propria azienda
5. **L'ordinativo è poi trasportato nel centro di assemblaggio e di smistamento.**
6. **Gli ordini**, quindi, **vengono distribuiti a domicilio** siano essi consumatori finali (BtoC) o consumatori intermedi (BtoB).

50

## Buono x Tutti<sup>®</sup>: SFIDE e OPPORTUNITA'

### Obiettivo:

**Aumentare l'impatto positivo della filiera corta** nella società creando un ponte per superare quel "buco strutturale" che esiste i produttori e un numero crescente di consumatori finali interessati a prodotti locali e tra i produttori e i consumatori intermedi (mense, ristoranti, alberghi, negozi al dettaglio, agriturismi, etc.)

### Sfide:

- supportare i produttori nell'attività commercializzazione;
- garantire una adeguata quantità e consistenza di prodotto, soprattutto per soddisfare il consumatore intermedio;
- garantire una più ampia e diversificata offerta di prodotti;
- migliorare l'accessibilità intesa sia come facilità di acquisto (riduzione dei costi di transazione, realizzazione di un unico punto di scambio, distribuzione ) sia in termini di convenienza economica.
- Garantire una più equa distribuzione del valore all'interno della filiera

**Modalità:** recuperando la **funzione di CONNESSIONE (DIGITALE)** tra produzione/trasformazione e consumo

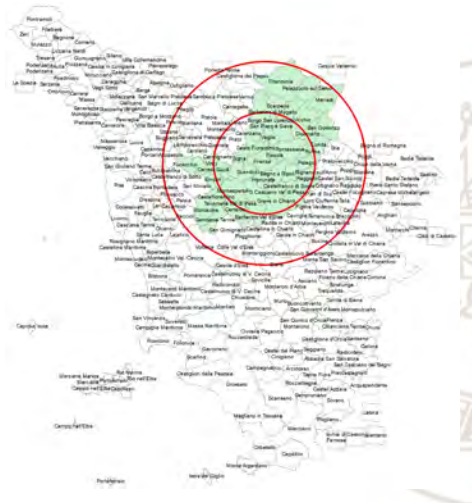
51

## Buono x Tutti<sup>®</sup>

Idea progettuale incubata nel programma **Coop- up di Confcooperative Toscana** (2017)

Attualmente il progetto **Buono X Tutti<sup>®</sup>** ha ottenuto **due finanziamenti**:

- (2018) Un finanziamento dalla LR Toscana 46/2013 sulla partecipazione, finalizzato alla realizzazione di un **percorso partecipativo di design del business model** che coinvolga tutti gli attori territoriali: produttori agricoli e trasformatori, consumatori e istituzioni pubbliche.
- (2019) Un finanziamento europeo nell'ambito del programma DIVA project "Boosting innovative Digitech Value chains for Agrofood, forestry and environment" finalizzato allo **studio della logistica..**



52

**Funzioni e servizi del FHDL : dall'e-commerce alla comunità locale**



53

**Funzioni del Food Hub Digitale Locale**



54

## Spesa ordinaria vs «specialità autentiche regionali»



mettendo in contatto diretto i palati più esigenti con produttori d'eccellenza in grado di soddisfarli, pro realtà locale e permettere a tutti di assaggiare la storia che portano con sé.

Dalla campagna alla tavola in un clic



La nostra missione è portare i migliori prodotti alimentari nelle case di tutti quei consumatori che desiderano l'eccellenza fin dalla scelta della materia prima. **Frutta e verdura** fresche di stagione, **formaggi, uova, carni, pesce fresco, pasta, pane** e **riso, vino** e **molto altro ancora**: sempre più persone scelgono Cortilia come alternativa di qualità alla grande distribuzione!

GENUINO.ZERO

Il nostro progetto si occupa di creare un modello di distribuzione alternativa per la vendita di **prodotti locali di filiera corta**: sfruttando le nuove tecnologie ed il web, realizziamo un ponte per collegare campagna e città, accorciando le distanze tra due realtà che si sono progressivamente allontanate nel tempo.

Una vera filiera corta che funziona come un gruppo di acquisto solidale, con il vantaggio di un mercato contadino, il tutto con la comodità di un clic. Cellulari, pc e tablet diventano un aiuto per acquistare comodamente i migliori prodotti del territorio: la **tecnologia** al servizio della **genuità** come un ritorno alle origini, alle vecchie botteghe di quartiere, per un acquisto consapevole e di qualità.

*Ogni individuo ha il dovere di fare del mondo un posto migliore.*

(Sergio Bambarini)

35

55

## E- grocery: + vegano + bio etc..

The screenshot shows the FOODSCOVERY website interface. At the top, there is a search bar and a navigation menu with categories like Mangiare, Bere, Regioni, Carne, Pesce, Salumi, Formaggi, Pasticceria, Bili, and Vegano. A red button labeled 'LA NOSTRA DISPESA' is visible. Below the navigation, there are sections for 'Salato', 'Dolce', and 'Speciali'. The 'Speciali' section is expanded, showing a list of filters: Bio, Slow Food, Senza lattosio, Vegano, Vegetariano, and Senza glutine. The website also displays the user's account status 'Accedi' and the current price '€ 0.00'.

56

## Locale VS non locale

GENUINO.ZERO

COME FUNZIONA AREE DI CONSEGNA CHI SIAMO CONTATTI

Accedi/Registra

Ortofrutta Carne Latticini Pane Pasta e riso Vino e bevande Detergenti casa Dispositivi all'aperto Prodotti da gustare

**LA SPESA GENUINA**  
**SOLO PRODOTTI A Km0, DAL CONTADINO A CASA TUA**

**inizia la spesa**

Il sito utilizza cookie di profilazione al fine di inviare messaggi pubblicitari in linea con le preferenze della navigazione mediante accesso ad altre aree del sito o selezione di un area locale, che nella...

Cortilia  
la campagna a casa tua

Come Funziona Agricoltori Ricette

Registrati | Accedi

Casalinghi Offerte Alimento Frutta e verdura Pesce e Carne Salumi e Latticini Gastronomia Pane, Pasta e Riso Dolci e Snack Bevande Vini e Bevande Cura Persona Casa e Arredati

**LA CAMPAGNA A CASA TUA**  
Oltre 2500 prodotti artigianali da più di 250 produttori  
Consegna gratis sempre disponibile

Fai subito la spesa! >

57

## Distribuzione: Click and collect vs delivery

**L'ALVEARE CHE DICE SÌ!**

**COVID consegna a domicilio**

**RITIRA I TUOI PRODOTTI**  
Ogni settimana l'Alveare ti ritira nel luogo stabilito. Ritira i tuoi ordini e incontra i produttori.

*nessun minimo d'ordine*  
**Zero Sprechi**

ricevi a casa la tua spesa sostenibile con mezzi a basso impatto

**FOODSCOVARY**  
Sapori autentici regionali, dal produttore a casa tua

Cortilia  
la campagna a casa tua

GENUINO.ZERO

58

# Marketing e trasparenza

Shop



## Etichetta narrante

Fai la tua etichetta!

La qualità secondo Slow Food

Usa il codice QR

Scarica la guida

## Etichetta narrante

Non mangiare niente che la tua bisnonna non riconoscerebbe come cibo.  
Michael Pollan, "In difesa del cibo"



Slow Food propone una nuova etichetta che affianca l'etichetta obbligatoria e, accanto alle indicazioni previste dalla legge, fornisce informazioni sui produttori, sulle varietà vegetali e sui territori dove sono coltivate, sulle razze animali allevate, sulle tecniche di coltivazione, di allevamento e di lavorazione, sul benessere animale...



**I NOSTRI  
FOODHEROES**  
SCOPRI LE LORO STORIE

SCOPRI DI PIU'

59

# Funzioni del Food Hub Digitale Locale



60

## Trasformazione piatti tradizione locale



61

## Effetto covid-19 e ibridazione: e-grocery + Meal delivery

Screenshot of the Cortilia website. The header features the Cortilia logo and navigation links: 'Come Funziona', 'Agricoltori', 'Ricette', 'Registrati', and 'Accedi'. A green navigation bar contains icons for various categories: Cassette, Offerte, Kit Ricette, Frutta e Verdure, Pesce e Carne, Salumi e Latticini, Gastronomia, Pane, Pasta e Riso, Dolci e Snack, Dispense, Vini e Bevande, Cura Persona, and Casa e Animali. The 'Gastronomia' icon is highlighted with a red box and the text 'gastronomia'. Below the navigation bar, a 'Pronti da gustare' button is also highlighted with a red box. The main content area shows a 'Shop' section with various products like 'Lasagne al ragù', 'Galantina di pollo', 'Brische Integrale marmellata di miele', and 'L'Unto di Sant'Amrogio'. A large watermark of a traditional Italian scene is visible on the right side of the page.

62



## Trasformazione antispreco

Conserve  
Capannori-Lucca



## Bioeconomia circolare

Magazzini Sociali –  
Potenza



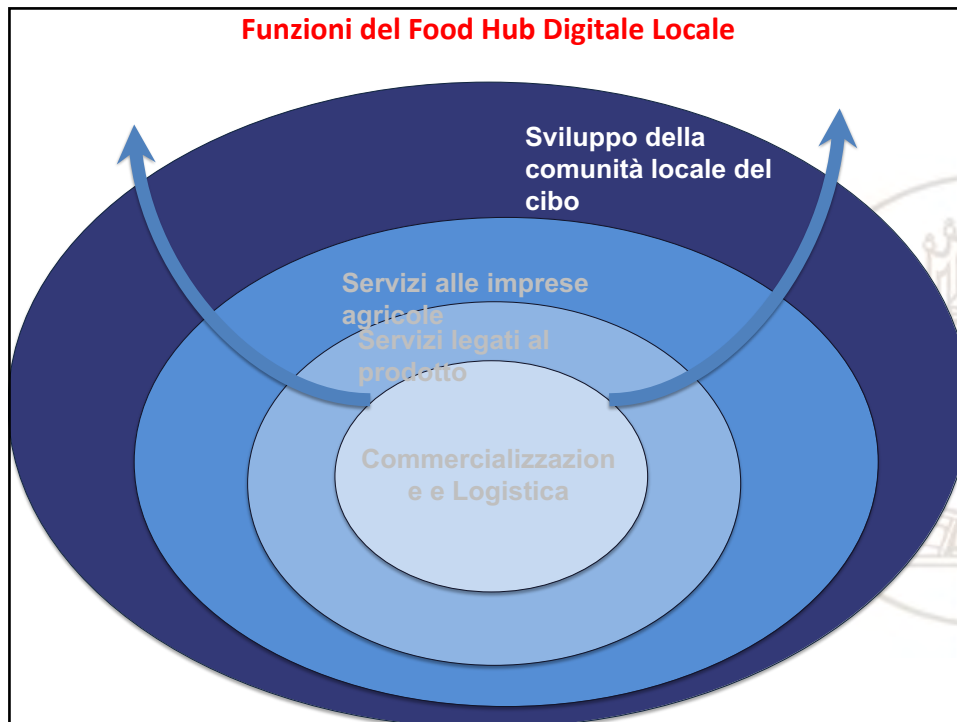
63

## Funzioni del Food Hub Digitale Locale



64

## Funzioni del Food Hub Digitale Locale



65

## Lotta allo spreco e alla povertà alimentare

La pagina di Cortilia è dedicata alla lotta allo spreco e alla povertà alimentare. Il layout include:

- Logo e slogan:** Cortilia - la campagna a casa tua.
- Menu di navigazione:** Cassette, Offerte, Kit Ricette, Frutta e Verdura, Pesca e Carne, Salumi e Latticini, Gastronomia, Pane, Pasta e Riso, Dolci e Snack, Diaperia, Vite e Bevande, Cura Persona, Casa e Animali.
- Barra di ricerca e azioni:** Come Funziona, Agricoltori, Ricette, Registrati, Accedi.
- Descrizione del servizio:** "Un servizio efficiente, affidabile, sicuro. Che in molte città arriva a evadere gli ordini in meno di 24 ore."
- Call to Action:** "Cosa aspetti? Entra anche tu nel grande mercato agricolo online di Cortilia."
- Sezioni informative:**
  - Scopri di più:** Chi siamo, Come funziona, Agricoltori / Ricette, We're hiring!
  - Fai la spesa:** Registrati, Entra nel tuo mercato, Cassette in abbonamento, Buoni regalo.
  - Bisogno di aiuto:** Aiuto, Contattaci, Associati come produttore, Stampa & News.
  - Pagamenti con:** VISA, MOTO, CARD, VISA.
  - Seguici su:** f, t, i, Blog.
- Loghi partner e certificazioni:** FACILE CONVINCENTE SICURO, WORLD E-COMMERCE AWARDS 2018 FOOD AND BEVERAGE, Siamo partner di Banco Alimentare.
- Footer:** Copyright © 2020, Cortilia S.p.A., Cap. Soc. € 105.242,65 i.v. - P.IVA 1107234670961 | Termini e Condizioni | Privacy | Mappa del sito

66

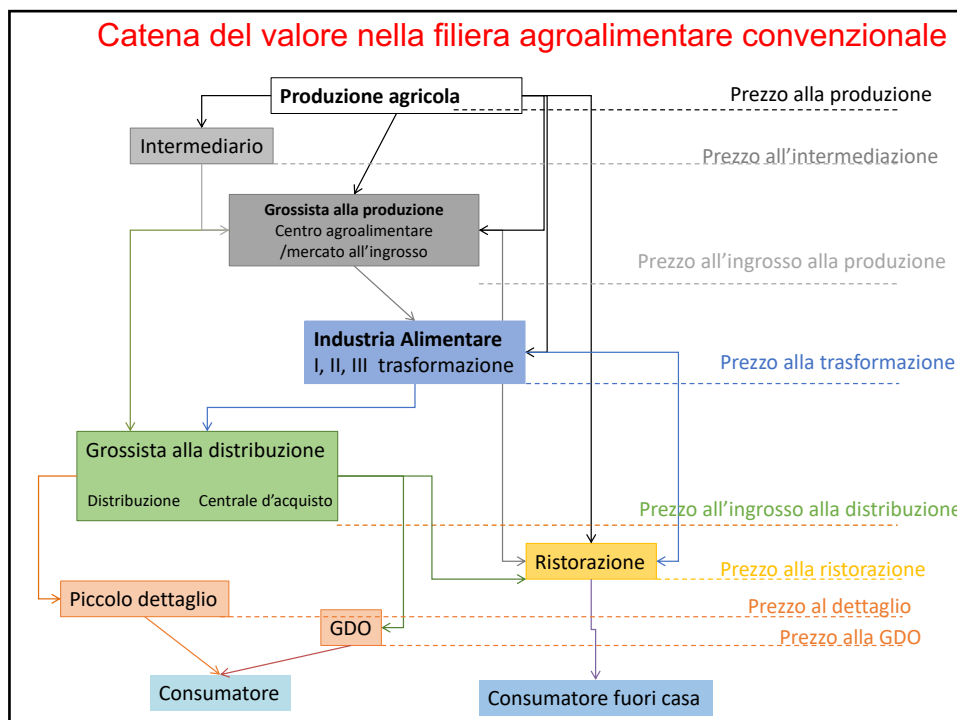
## Cosa serve perché tutto questo funzioni?

- Catena del valore
- Logistica

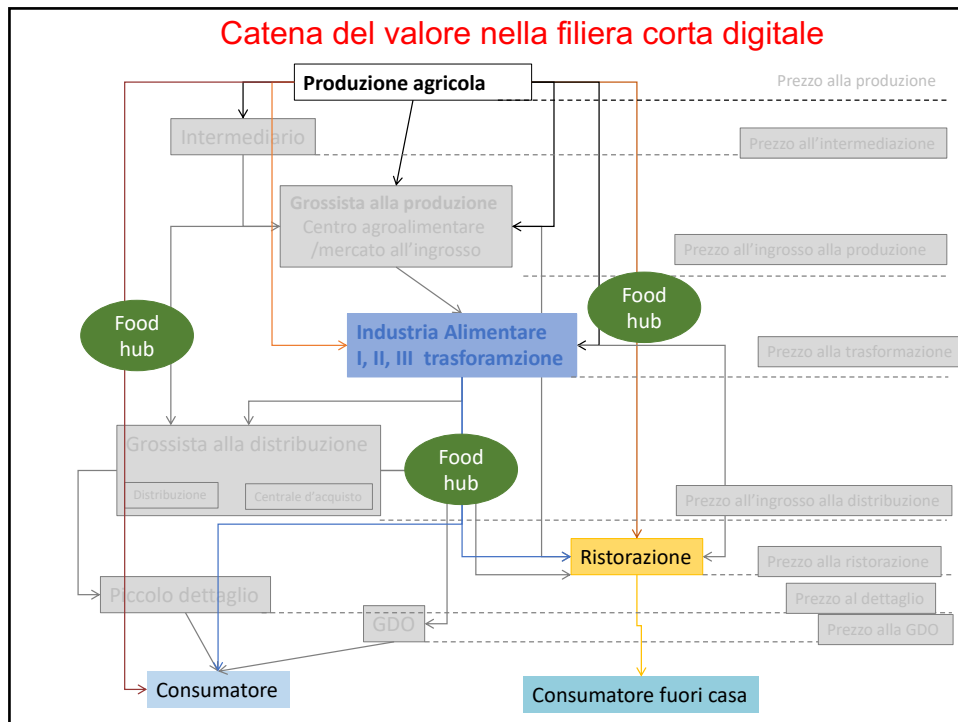


67

## Catena del valore nella filiera agroalimentare convenzionale



68



69

### Food Hub Digitale Locale e valore: una soluzione win-win

**Premium quality, no premium.**



Purton House Organic Eggs (Large)

£2.65



Waitrose Duchy Organic Eggs (Large)

£2.75

The image compares two egg products. On the left, Farmdrop's Purton House Organic Eggs (Large) are shown in a carton for £2.65. On the right, ocado's Waitrose Duchy Organic Eggs (Large) are shown in a carton for £2.75. The Farmdrop product is presented as a more direct, local supply chain option.

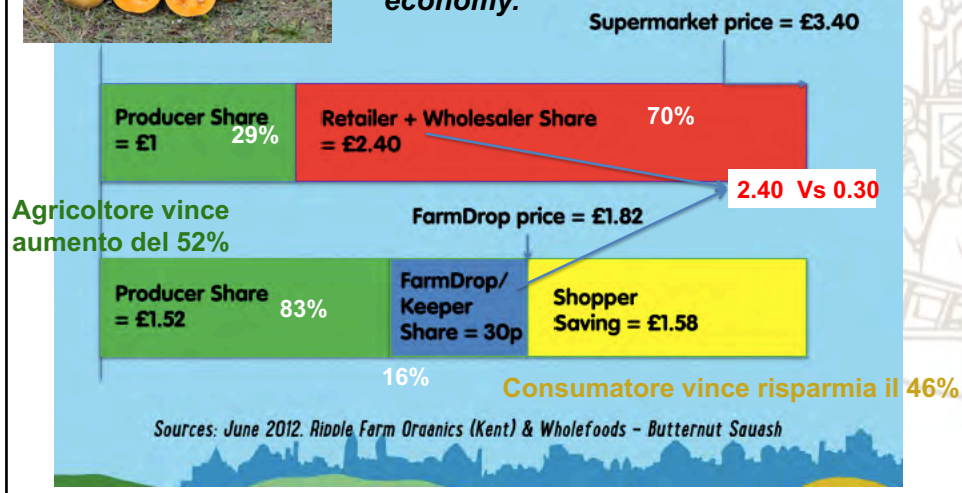
70

## Food Hub Digitale Locale e valore: una soluzione win-win



### Modello di sviluppo locale sostenibile

- *local box scheme*: £1 spent → £2.59 local economy
- *Supermarket*: £ spent → £1.40 local economy.



71

## Nuovo modello di impresa

Missione aziendale GDO: massimizzazione del ritorno finanziario a breve periodo del distributore, a scapito di produttori, consumatori (soprattutto qualità) e dell'ambiente

Food Hub: produzione di valore condiviso che significa **consolidamento economico di lungo periodo** ("slow money") che include la stabilità economica dei produttori e un prezzo giusto per i consumatori.

**Produttori e consumatori partner strategici** che condividono un'agenda strategica congiunta finalizzata alla promozione della salute e alla salvaguardia dell'ambiente attraverso **ricostruzione di sistemi agroalimentari locali** → i **confini aziendali si espandono dal nucleo alla rete**

**Investimento nello sviluppo della comunità locale** che è parte della mission aziendale

Retailer + Wholesaler Share = £2.40

£ - 2.10 (87%)

FarmDrop/ Keeper Share = 30p

72

